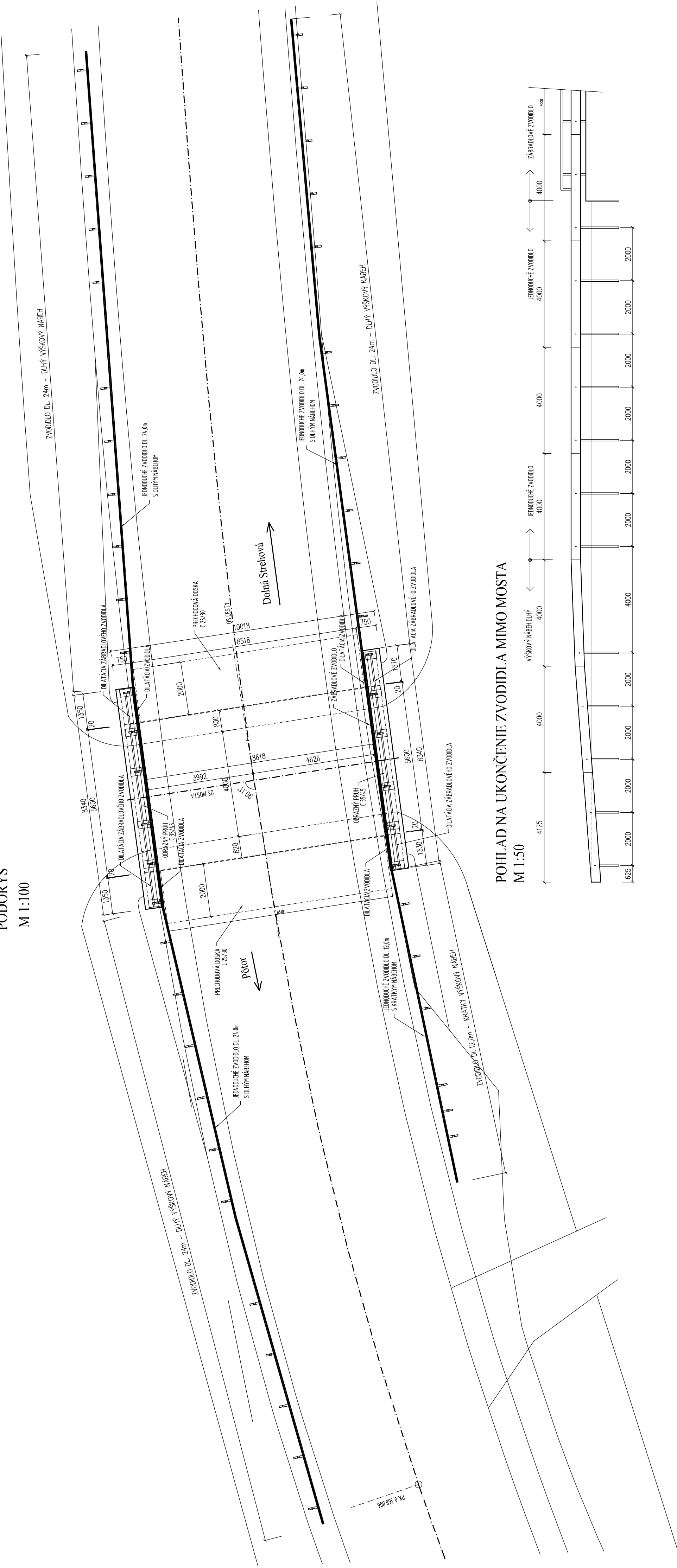
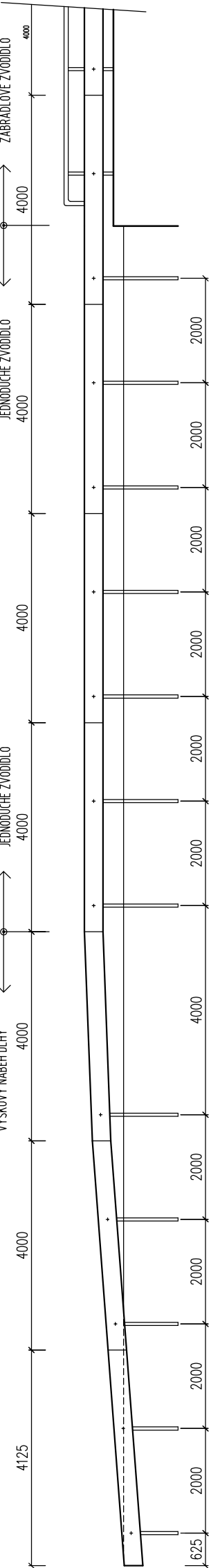


PÓDORYS  
M 1:100



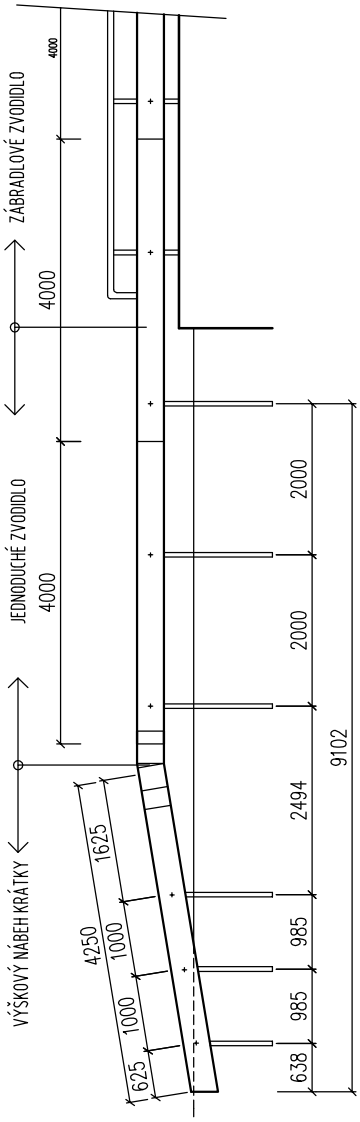
POHľad NA UKONČENIE ZVODIDLA MIMO MOSTA  
M 1:50



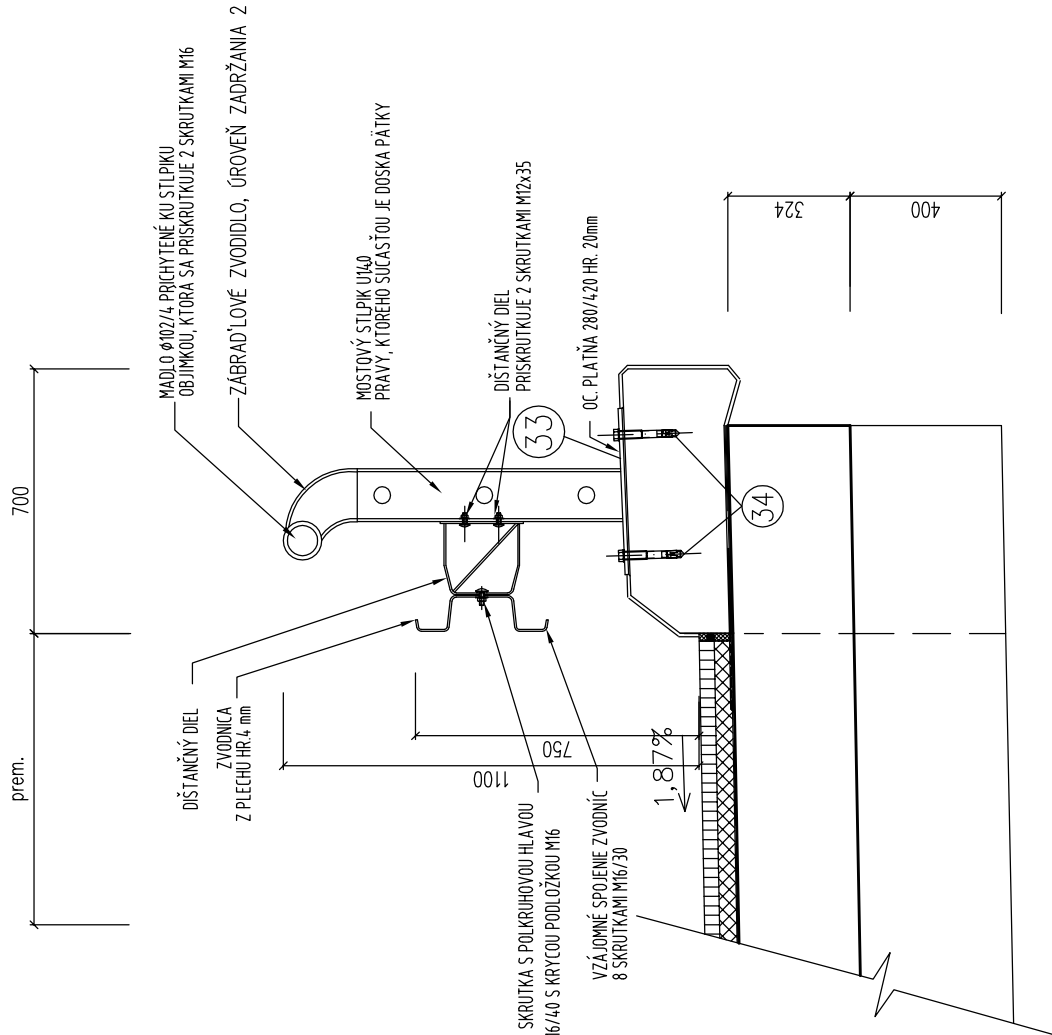
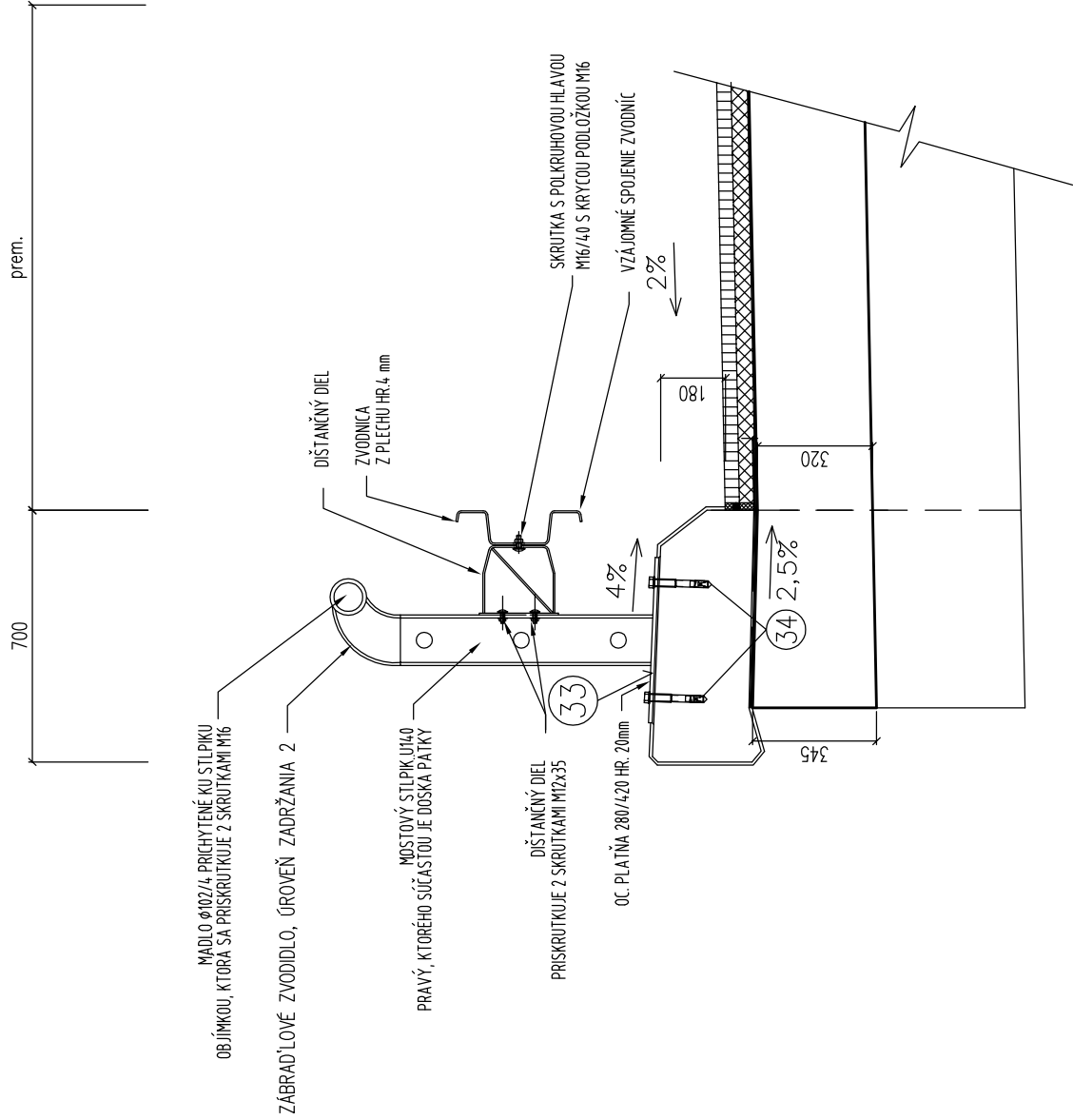
VÝKAZ MATERIÁLU KOTVENIA

POL.	POPIS (mm)	KS/KOTV.	HMOTNOST KG	SPOLU	NORMA
33	PRÁNA DOSKA 420x14-280	1	13,0	13,0	STN 425524
34	KOTVA S POŽAD. MIN. HMOTNOSTOU	4	1,1	4,4	-
HMOTNOST KOTVENIA - 1KS			(kg)	17,4	
HMOTNOST KOTVENIA - 12KS			(kg)	208,80	

POHľad NA UKONČENIE ZVODIDLA MIMO MOSTA  
M 1:50



PRIEČNY REZ A-A V OSI MOSTA  
M 1:20



VŠETKY PODROBNOSTI TVARU A MONTÁŽE ZVODIDLA  
SÚ V TECHNICKOM PREDPISĚ PODLA ZVOLENÉHO  
TYPU ZVODIDLA

ZÁBRADLOVÉ ZVODIDLO, ÚROVEŇ ZADRŽANIA 2

OCĚLOVÉ SOUČÁSTI MIMO SPOJŮVACÍHO MATERIÁLU	PEVNOSTNÁ TRÉDA PODĽA STN 10025 5235 JRG2 MATERIÁL VHODNÝ K ZÁROVNEJ ZINKOVANÍ
SPOJŮVACÍ MATERIÁL, SKRUTKY	PEVNOSTNÁ TRÉDA SKRUTIEK OKREM SKRUTIEK NA PRÉPEVNENIE KOTENEJ DOKY JE 4,6 (VRÁTANE SKRUTIEK PRE VZÁJOMNÉ SPOJENIE ZVODNIC)
POVRCHOVÁ ÚPRAVA	STUPKY ZÁBRADLOVÉHO ZVODIDLA - POVLAK ZINACOR 850 ZNAIS V HRúbKE 80 µm, PENETRAČNÝ NATER V HRúbKE 20 µm, ZÁKLADNÝ KRÝCI EPOXIDOVÝ NATER PENETRAČNÝ NATER V HRúbKE 80 µm, KRÝCI NATER TOLUOLAS V HRúbKE 280 µm

ZÁBRADLOVÉ ZVODIDLO DL. 16,60m  
JEDNODUCHÉ ZVODIDLO DL. 3x24+12=84,00m

POZNÁMKY:

- DILATÁCIA ZVODIDLA - PREVEDIE SA NEDOTIAHNUTIM SKRUTIEK ZVODNIC.  
DOTIAHNE SA LEN KONTRA MATICA M16 - MOMENTOM 60 Nm
- PROTIKORŤAZNÉ OPATRENIE - STYK ZVODNIC NAD DILATÁCIOU SA UPRÁV NÁSLEDOVNÝM SPÔSOBOM :  
POZNÍKOVANÁ ZVODNICA PRI DILATÁCI SA V KONCOVEJ ČÁSTI POTIAHNE LAMINÁTOM (POLYAMID P411 RSLAN)  
LAMINÁTOM SA OPATRI VRÁTANE OTVOROV, OVÁLNE OTVORY SV22,0 mm SA PO ZAVRÁTNUTÍ LAMINÁTU  
POTOM VYFIEZLUU NA VÝSEDNÚ SÍETLOSŤ 18 mm. MOŽNO POUŽÍŤ I CELUPLASTOVÚ PODLOŽKU.  
VÝSEDNÚ SÍETLOSŤ 18 mm. MOŽNO POUŽÍŤ I CELUPLASTOVÚ PODLOŽKU.  
NA ZLOMOVÝ SPOJ SA POUŽÍJE POZNÍKOVANÁ SKRUTKA V SPOJNEJ ČÁSTI OPATRENNÁ TELONOVOU  
DISPERZIOU (XYLAN 1070), HLAVNÁ SKRUTKY SA OJAMINUE

201-00

<b>ISPO</b> spol. s r.o.		<b>inžinierske stavby</b>	
Slovenská 86, 080 01 Prešov		Tel., Fax : 051/74636 95, 74636 99	
VYPRACOVAL	ZOD. PROJEKTANT	HLAVNÝ PROJEKTANT	PRESEDA SPOLOČNOSTI
ING. JURIC	ING. JURIC	ING. JURIC	ING. JANTOL
KRAJ	BANSKOBYSTRICKÝ	DATUM	11/2010
OBEJDNÁVATEL	BANSKOBYSTRICKÁ	REGIONÁLNA SPRÁVA CEST. BB	FORMAT
STAVBA :	REKONŠTRUKCIA CESTY II/585		STUPEN
	DOLNÁ STREHOVÁ - PÓTOR		Č. ZÁKAZKY
			2024/2005
OBJEKT :	201-00	REKONŠTRUKCIA MOSTA 585-18 V KM 0,342	Č. PRÍLOHY
PRÍLOHA :	VÝKRES ZVODIDLA		9